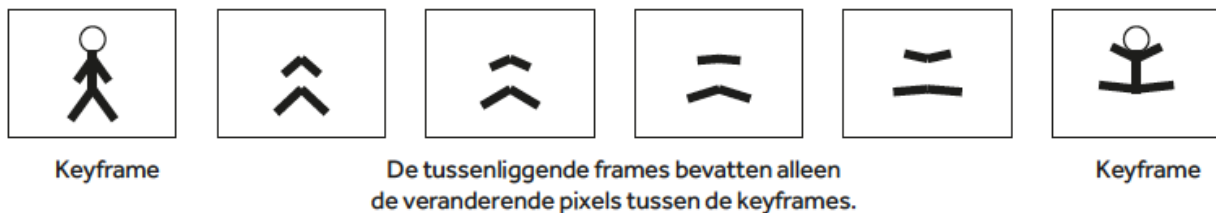


Codecs en beeldformaten

Temporal codec

Een Temporal codec wordt gebruikt voor de eindaflevering van video's. Enkele voorbeelden hiervan zijn H264, H265 en MPEG2. Temporal codecs bewaren de verschillen in beweging tussen de frames met als aanknopingspunten de zogenaamde keyframes. Dit zorgt er voor dat minder data hoeft te worden opgeslagen en geeft daarom kleinere bestanden. Dat maakt dit type codec uitermate geschikt voor snelle aflevering op internet.

De meeste camera's slaan video standaard op met een Temporal codec om ruimte te besparen op het geheugenkaartje. Deze codecs zijn echter minder geschikt voor montage aangezien zij onnodige belasting leggen op de processor. Elk beeld tussen de keyframes dient door de computer namelijk te worden samengesteld aan de hand van de keyframes. Deze vorm van compressie wordt ook wel Interframe compressie genoemd. Een bekend fenomeen van Temporal codecs zijn de blokjes die zichtbaar worden in het beeld wanneer bij decompressie het beeld niet volledig kan worden opgebouwd. Dit kan bijvoorbeeld gebeuren bij een onderbreking in de verbinding wanneer video streaming over internet of via de tv-kabel wordt verstuurd.



Spatial codec

Een Spatial codec (compressie- decompressie algoritme) is een codec waarbij elk beeld (frame) in zijn geheel (met alle informatie) wordt gecompriemd en opgeslagen in het videobestand. Dit levert grote bestanden op. Deze bestanden zijn echter zeer geschikt voor montage omdat de decompressie relatief weinig rekenkracht van de computerprocessor vergt. Voorbeelden van enkele Spatial codecs zijn Motion JPEG, Animation en alle Prores codecs van Apple. Een Spatial codec wordt in de industrie ook wel een Intraframe codec genoemd.



Elke frame wordt in zijn geheel gecompriemd en bewaard.

Keyframe De tussenliggende frames bevatten alleen de veranderende pixels tussen de keyframes. Keyframe

Elke frame wordt in zijn geheel gecomprimeerd en bewaard. Keyframe De tussenliggende frames bevatten alleen de veranderende pixels tussen de keyframes. Keyframe Elk frame wordt in zijn geheel gecomprimeerd en bewaard.

Veelgebruikte beeldformaten

In dit schema vind je een overzicht van veelgebruikte beeldformaten.

